

Type 011220
Type 011420
Type 011620

Armaturen für Schiffbau und Industrie
 Valves for shipbuilding and industry



Fernbetätigte Schnellschlussventile, PN 16
in Eckform; federbelastet
aus Sphäroguss GGG40.3
Innenteile Nirostahl
Baulänge nach DIN 3202/EN 558 F32
Flansche nach DIN PN 10/16
Zul. Betriebstemperatur bis + 140° C
Type 011220: mit Handhebel für Seilzugbetätigung
Type 011420: zusätzlich mit Pneumatikzylinder
Type 011620: zusätzlich mit Hydraulikzylinder

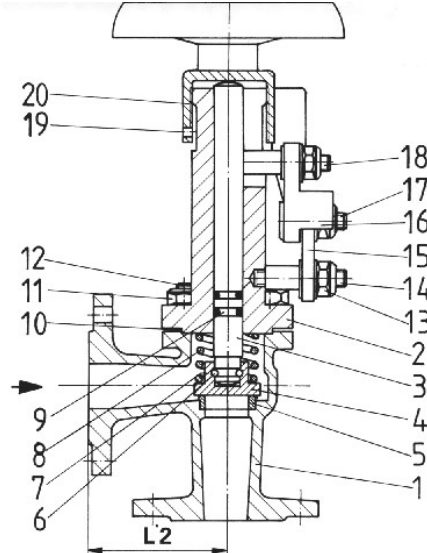
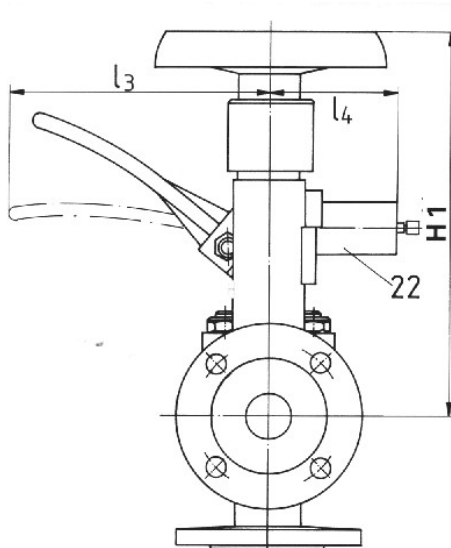
remote controlled quick-closing valves, PN 16
angle type; spring loaded
nodular iron GGG40.3
inner parts stainless steel
face to face acc. to DIN 3202/EN 558 F32
flanges acc. to DIN PN 10/16
max. operating temperature up to + 140° C
type 011220: with lever for wire operation
type 011420: in addition with pneumatic cylinder
type 011620: in addition with hydraulic cylinder

Materialspezifikation:

Gehäuse:	GGG40.3	0.7043
Oberteil:	GGG40.3	0.7043
Sitz:	Nirostahl	1.4021
Kegel:	Nirostahl	1.4021
Spindel:	Nirostahl	1.4021

material specification:

body:	GGG40.3	0.7043
bonnet:	GGG40.3	0.7043
seat:	stainless steel	1.4021
disc:	stainless steel	1.4021
stem:	stainless steel	1.4021



Type 011220: mit Handhebel / with lever
Type 011420: mit Pneumatikzylinder / with pneumatic cylinder
Type 011620: mit Hydraulikzylinder / with hydraulic cylinder

Ausserdem erhältlich: Ventile aus Stahlguss GSC-25; Druckstufe PN 40
Also available: valves in cast steel GSC-25; pressure rating PN 40

NW/DN	L2	H1	D	PCD	Holes	I3	I4	KG
15	90	250	95	65	4 x 14	140	100	5,0
20	95	250	105	75	4 x 14	140	100	6,0
25	100	250	115	85	4 x 14	140	100	6,7
32	105	260	140	100	4 x 18	140	100	8,0
40	115	270	150	110	4 x 18	140	100	10
50	125	275	165	125	4 x 18	140	100	12
65	145	340	185	145	4 x 18	170	110	16
80	155	350	200	160	8 x 18	170	110	19
100	175	370	220	180	8 x 18	240	110	29
125	200	420	250	210	8 x 18	240	110	44
150	225	430	285	240	8 x 22	240	110	58
200	275	505	340	295	8 x 22	270	130	105
250	325	575	395	350	12 x 22	270	130	163