

# Type 133011

# Type 133031

# Type 133051

Armaturen für Schiffbau und Industrie  
Valves for shipbuilding and industry



Durchfluss – Schaugläser, PN 16  
Innengewinde nach ISO 228/1  
mit Borosilikatgläsern DIN 7080 bis 300° C

sight glasses, PN 16  
female screwed thread acc. to ISO 228/1  
with borosilicate glasses DIN 7080, max. 300° C

### Materialspezifikation:

#### Type 133011:

Gehäuse:	Grauguss GG-25	0.6025
Deckel:	Grauguss GG-25	0.6025
Schrauben:	Stahl 4.6 verzinkt	-

#### Type 133031:

Gehäuse:	Stahlguss GSC-25	1.0619
Deckel:	Stahl C 22.8	1.0460
Schrauben:	Stahl 4.6 verzinkt	-

#### Type 133051:

Gehäuse:	Edelstahl	1.4408
Deckel:	Nirostahl	1.4301
Schrauben:	Edelstahl A 4	-

### material specification:

#### Type 133011:

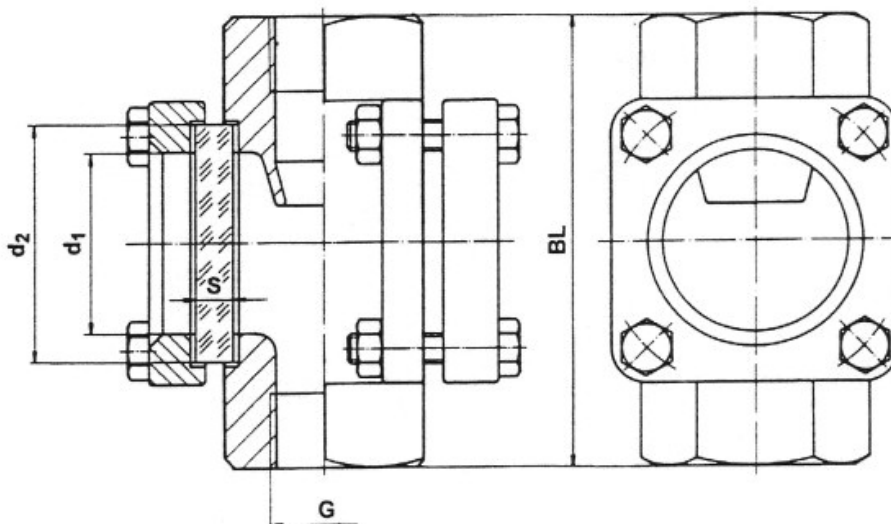
body:	cast iron GG-25	0.6025
bonnet:	cast iron GG-25	0.6025
screws:	steel 4.6 galvanized	-

#### Type 133031:

body:	cast steel GSC-25	1.0619
bonnet:	steel C 22.8	1.0460
screws:	steel 4.6 galvanized	-

#### Type 133051:

body:	stainless steel	1.4408
sonnet:	stainless steel	1.4301
screws:	stainless steel	-



### Type 133011:

NW/DN	BL	d1	d2	S	KG
G 1/4"	100	32	45	10	1,5
G 3/8"	100	32	45	10	1,5
G 1/2"	100	32	45	10	1,5
G 3/4"	120	48	63	10	2,0
G 1"	120	48	63	10	2,0
G 1 1/4"	150	65	80	12	4,0
G 1 1/2"	150	65	80	12	4,0
G 2"	180	80	100	15	6,5

### Type 133031/133051:

NW/DN	BL	d1	d2	S	KG
G 1/4"	100	48	63	10	1,5
G 3/8"	100	48	63	10	1,5
G 1/2"	100	48	63	10	1,5
G 3/4"	100	48	63	10	1,5
G 1"	130	65	80	12	2,8
G 1 1/4"	130	65	80	12	2,8
G 1 1/2"	150	65	80	12	4,0
G 2"	230	80	100	15	7,3

Auf Wunsch zahlreiche Sonderausführungen möglich.  
several special executions possible on request.